



固定管段式超声波流量计

一、概述

TUF 型系列超声波流量计利用了低电压、多脉冲时差原理，采用高精度和超稳定的双平衡信号差分发射、差分接收数字检测技术来测量顺流和逆流方向的声波传输时间，根据时差计算出流速。具有稳定性好、零点漂移小、测量精度高，量程比宽抗干扰性强等特点。

当超声波波束在液体中传播时，液体的流动将使传播时间产生微小变化，其传播时间的变化正比于液体的流速，零流量时，两个传感器发射和接受声波所需的时间完全相同（唯一可实际测量零流量的技术）；介质流动时，逆流方向的声波传输时间大于水流方向的声波传输时间。其关系符合下面表达式：

二、仪表特点

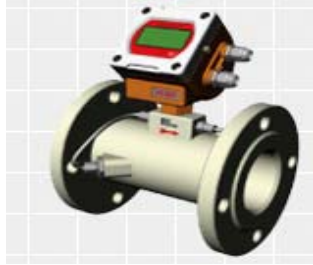
- ■ 高精度测量
线性度优于 0.5%，重复性精度优于 0.2%，测量精度优于 $\pm 1.0\%$ ；
- ■ 测量范围大
选用不同型号的传感器，可实现口径 DN15-DN6000mm 管道流量的测量；
- ■ 防护等级高
一次表防护等级可达到 IP68，可侵入水下 2 米工作；
- ■ 操作方便
即可有磁性带在一次表上浏览参数，还可通过二次表用中文进行参数再设定或显示；
- ■ 多重显示
一次表及信号检测与流量测量于一体，可循环显示累计流量、流速、二次表可中文显示 100 余项菜单
- ■ 传输距离远、组网快捷
一次表与二次表之间采用 RS-485 总线通讯，采用普通电缆即可，传输距离可达 1000 米以上，组网速度

地址：大光路 188 号锦江丽舍
税号：320103762103508
帐号：0157012003000012

电话：025-84585946 84465922
传真：025-84465922 84456840
开户行：南京银行城东支行

十分方便,快捷.这种传输方式抗干扰能力强,解决了分体式超声波流量计专用电缆成本高,抗干扰能力差,传输距离短等问题。

可选配的二次表（用于单点测量，远传显示及参数设定）



RS485 总线通讯
(传输距离可达 1000m 以上)
24V 供电



壁挂式 TUF-2000FB

- 用于挂墙安装
- 尺寸：178×165×55mm



盘装型 TUF-2000FS

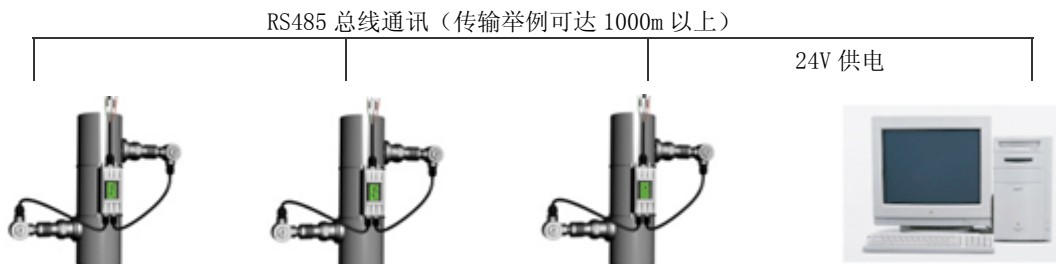
- 用于仪表盘安装
- 开孔尺寸：152mm×76mm



防爆型 TUF-2000FD

- 防爆等级 D IIBT4, 用于防爆场合
- 尺寸：285×265×90mm

组网测量图



地址：大光路 188 号锦江丽舍
税号：320103762103508
帐号：01570120030000012

电话：025-84585946 84465922
传真：025-84465922 84456840
开户行：南京银行城东支行