



LWS 食品卫生涡轮流量计

一、概述

LWS(Sure1014)系列卫生涡轮流量计是一种可广泛应用于制药、食品、饮料等行业，作为计量、配料、控制、成品灌装等用途的流量计量仪表。该仪表外壳是用不锈钢（316L）制成，机芯部分使用特种材质，具有良好的防腐蚀、防锈能力。整表结构突破传统工艺，采用国外先进结构优化设计，大大提高了仪表的精确度和重复性。专门为制药、饮料行业设计，采用快装式连接结构，方便清洗。LWS 系列卫生涡轮流量计已达到同类产品国际水准，是卫生行业理想仪表。

二、产品特点

国际化标准，可替代同类进口产品；

防腐防锈材质，适用于卫生行业；

快装式结构，易于安装维护；

精度高，重复性好；

高品质涡轮，超出常规的量程范围；

三、适用场合

制药行业:生理盐水、葡萄糖水等输液制品的灌装与计量；

食品、饮料行业:蔬菜汁、果汁、啤酒、成品油等液态食品的灌装与计量。

1. 基本参数:

仪表口径	4、6、10、15、20、25、32、40、50
精度等级	±1%R、±0.5%R、±0.2%R（需特制）
量程比	1:10；1:15；1:20
仪表材质	316（L）不锈钢
被测介质温度（℃）	-20~+120℃
环境条件	温度-10~+55℃，相对湿度5%~90%，大气压力86~106Kpa
输出信号	传感器：脉冲频率信号，低电平≤0.8V 高电平≥8V 变送器：两线制4~20mADC 电流信号
供电电源	传感器：+12VDC、+24VDC（可选） 变送器：+24VDC 现场显示型：仪表自带3.2V锂电池
信号传输线	STVPV3×0.3（三线制），2×0.3（二线制）
传输距离	≤1000m
信号线接口	基本型：豪斯曼接头或自带三芯线缆；防爆型：内螺纹M20×1.5

地址：大光路188号锦江丽舍

税号：320103762103508

号：01570120030000012

电话：025-84585946 84465922

传真：025-84465922 84456840

开户行：南京银行城东支行

防爆等级	基本型：非防爆产品；防爆型：ExdIIBT6
防护等级	IP65

2. 测量范围及工作压力

仪表口径 (mm)	正常流量范围 (m ³ /h)	扩展流量范围 (m ³ /h)	常规耐受压力 (MPa)
DN 4	0.04~0.25	0.04~0.4	1.0
DN 6	0.1~0.6	0.06~0.6	1.0
DN 10	0.2~1.2	0.15~1.5	1.0
DN 15	0.6~6	0.4~8	1.0
DN 20	0.8~8	0.45~9	1.0
DN 25	1~10	0.5~10	1.0
DN 32	1.5~15	0.8~15	1.0
DN 40	2~20	1~20	1.0
DN 50	4~40	2~40	1.0

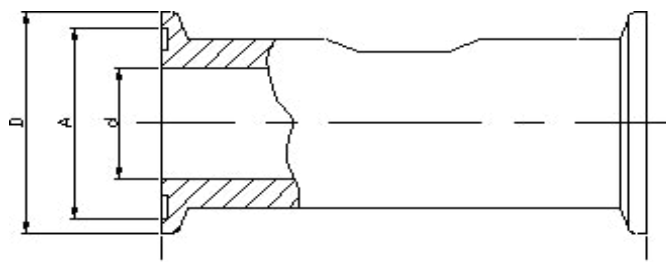
仪表选型

型 号					说 明
LWS—	<input type="checkbox"/>	<input type="checkbox"/>	<input type="checkbox"/>	<input type="checkbox"/>	
公称 通径	4				4 mm
	6				6 mm
	10				10 mm
	15				15 mm
	20				20 mm
	25				25 mm
	32				32 mm
	40				40 mm
	50				50 mm
	类 型	N			
A					变送器型：+24V 供电，输出二线制 4~20mA
B					智能型：锂电池供电，现场显示无信号输出
C					智能型：+24V 供电，现场显示并输出二线制 4~20mA
C1					智能型：+24V 供电，现场显示并带有 RS486 通讯协议
C2					智能型：+24V 供电，现场显示并带有 HART 通讯协议
精度等级		05			0.5 级
		10			1.0 级
		02			0.2 级（协商订货，生产周期较长）
涡 轮 类 型			W		扩展测量范围
			S		标准测量范围
防 爆				N	非防爆型
				E	防爆型，Exd II BT6

图 4

地址 :大光路 188 号锦江丽舍
 税号 :320103762103508
 号 :01570120030000012

电话 :025-84585946 84465922
 传真 :025-84465922 84456840
 开户行 : 南京银行城东支行



口径	尺寸	D (mm)	A (mm)	d (mm)	L (mm)
DN4		Φ 50	Φ 46	4	100
DN6	6				
DN10	10				
DN15	15				
DN20	20				
DN25	25				
DN40		Φ 64	Φ 60	40	140
DN50		Φ 77.5	Φ 73	50	150